



Purpose

アイデアとデザインでこころ豊かに生きる。

Live richly with ideas and design.

Mission

永く愛され続けるデザインを提供する。

Provide designs that will be loved for a long time.

Vision

アイデアとデザインで新しい時代をつくる。

Creating a new era through ideas and design.

Value

かっこいいよりおもしろいものを。

Not just cool, but interesting design.

人を惹きつけて、心を奪う 「ウケるデザイン」。

電話をウケる、仕事をウケる、指示をウケる

たまにお叱りをウケる、ショックをウケる

励ましをウケる、感銘をウケる、喝采をウケる…

『人は、ウケるために生きている』

その人、その会社、そのブランドだけがもつ価値を

コミュニケーションとりたくなるようなアイデアと

人を惹きつけて心を奪うようなデザインで可視化し

「ウケる、世界へ」導きます。



ウケるちゃん
(登録商標)

“ウケるちゃん”は、2013年1月に誕生。

「ひとりでも多くの人にウケますように」と

出会った人にシールを配ったり

電車の側面に広告したり

地道に“ウケるちゃん”を広める活動を続けています。

そのビジュアルはシンプルでおもしろい

可愛いらしい、記憶に残りやすい、人を和ませるなど

多くの方から反響をいただいております。

街の雰囲気、少しでも楽しいものになり

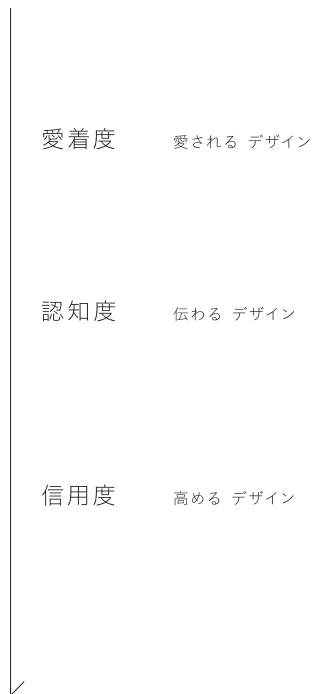
人の気持ち、少しでも軽くなれば

と考えています。

地味に、地道に ブランディング、はじめましょう。

商品やサービスがいいからといって
選ばれるわけではない。

ブランド力とは



“ブランド力”を高め

選ばれ続ける存在になるためには
単に、ロゴやHPの見た目だけを整えて終わりではなく
そのブランドが伝えたいことと
顧客が実際に体験し感じたこととの
相違をなくすことで はじめて得られる
信用の構築が必要になります。

そういった意味では

最終的にブランドをつくっていくのは『人』

だからこそ、心から愛せる、人に愛され続ける
デザイン(コトバとカタチ)を追求し
地道に楽しみながら、あらゆるツールに展開し
確実に認知させていく。

その世界観を資産価値としてしっかりと守り
地味に信用度を高めていく。

それこそ、弊社の考える

継続的な収益を確保するための経営戦略
ブランディングです。



プロフィール

辻 昇一 1978年生まれ グラフィックデザイナー 食品衛生責任者 多肉植物愛好家 (株)ae 代表取締役

モノづくりを愛する厳格な父のもと育つ。広島を卒業後、東京へ。4年間、製版会社で働く。広島に戻り(株)arfoxにて4年間、広告デザインを学ぶ。電通西日本に出向。2009年(株)ae立ち上げ。2013年にオリジナルキャラクター「ウケるちゃん®」を誕生させ、そのキャラを広める活動をライフワークとする。2025年から“UkeruChan”としてアーティスト活動も本格化させる。

受賞：日本新聞協会「2010年度 新聞広告クリエイティブコンテスト」コピー賞／日本広告制作協会「銭湯ポスター2019」審査員賞 など

著書：「でた!らしいよ。」風詠社

Profile

Shoichi Tsuji Born in 1978 graphic designer Food hygiene manager succulent lover Representative director of ae Co., Ltd.

I grew up with a strict father who loved making things. After graduating from university in Hiroshima, I moved to Tokyo. Worked at a Prepress company for 4 years. Returned to Hiroshima and studied advertising design at ARFOX Co., Ltd, for four years. Seconded to Dentsu West Japan, Launched ae Co., Ltd. in 2009. I created the original character "Ukeru-chan®" in 2013, and my life's work is to spread the character. From 2025, he will begin his full-fledged artistic career as "UkeruChan."

Awards: Japan Newspaper Association "2010 Newspaper Advertising Creative Contest" Copy Award / Japan Advertising Production Association "Sentou Poster 2019" Jury Award, etc

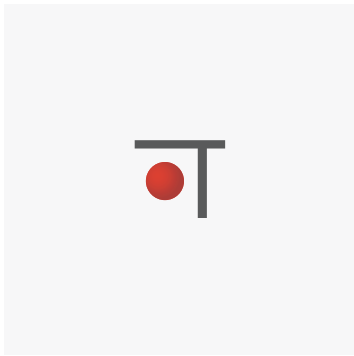
Publication: "Deta! rashiiyo." Fueisha

デザインに対する考え方

「デザインとは、言葉である。」情報整理→コンセプトの立案→その文字や言葉にある本来の意味を独自の方式で読み解く→ロゴやキャラクターをカタチづくる。トーン&マナーを決定づけるロゴやキャラクターを基に、筋の通った永く愛され続けるデザインで、企業や店舗のブランディングを行う。ウケるデザインをコンセプトに、細やかな気遣いと豊富なアイデアで品格ある仕事を心がける。デザインで、人を前向きにし、企業を飛躍させ、街をおもしろくしたい。

Thoughts on design

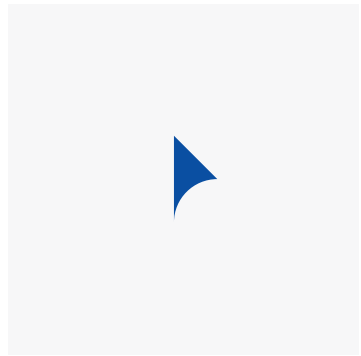
"Design is words." Organizing information → drafting a concept → deciphering the original meaning of the letters and words using a unique method → creating a logo or character. We brand companies and stores with consistent designs that will be loved for a long time, based on logos and characters that determine tone and manners. Based on the concept of "Intriguing design," we strive to perform work with dignity, with careful consideration to detail and a wealth of ideas. Through design, we want to make people positive, companies leap forward, and cities more interesting.



可部街並不動産



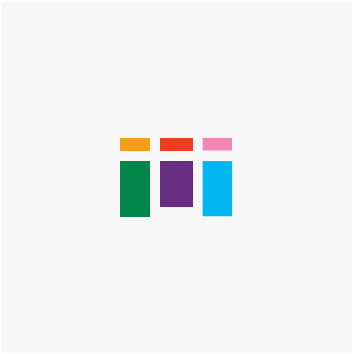
絹谷産婦人科



アド・セイル



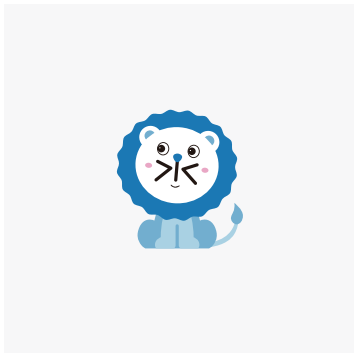
BBFRY



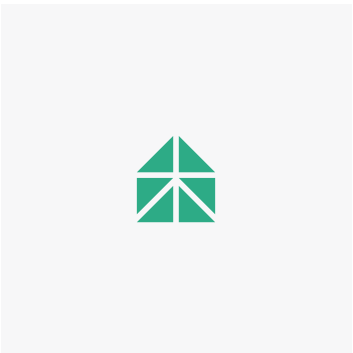
廿日市市



ワーミードッグ



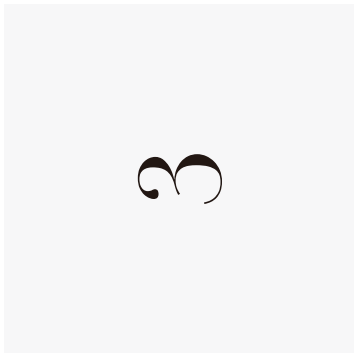
水みらい広島



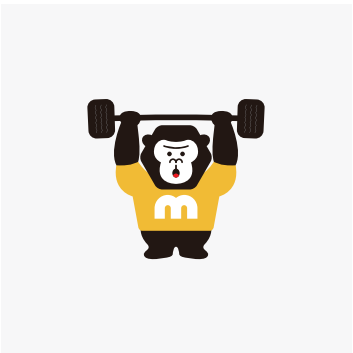
木原リフォーム



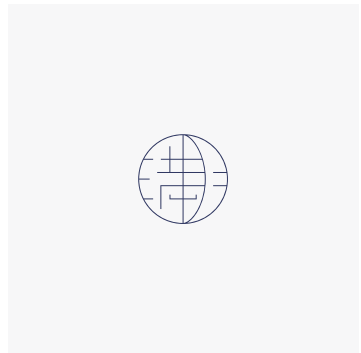
SHIGETO



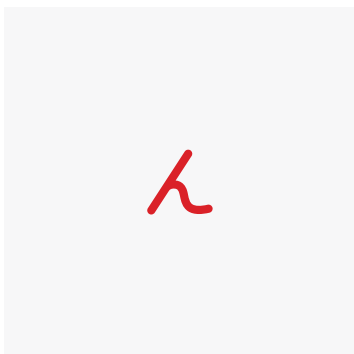
三木会計事務所



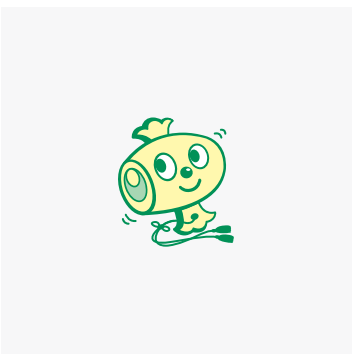
ミカワ



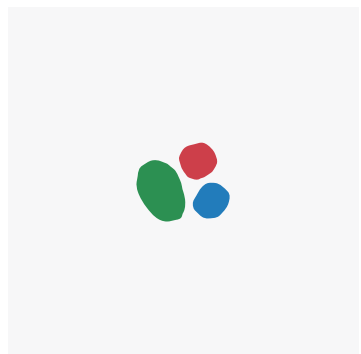
満月



ひろしまシン大学



ら・む〜マート



協同労働

2G

2G(ツージー)は 鉄作家/辻 陽水 デザイナー/辻 昇一のユニット。

新店舗・新会社オープン時のロゴマークデザインから表札看板の製作・設置など

兄弟それぞれの独特な感性を通じ(2G)合い 唯一無二な空間へ昇華させます。



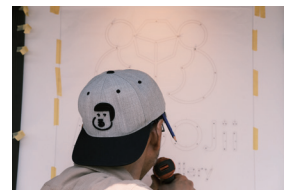
辻 陽水



辻 昇一

<主な実績>

- 宮島 紅葉堂 MAGOJii ロゴデザイン・表札製作



- ウケるアトリエカフェ ロゴデザイン、表札・入口看板製作
- ワーミードッグ ロゴデザイン、表札・入口看板製作
- L.crew cafe ロゴデザイン、表札・入口看板製作

株式会社 エーイー

◎業務内容／企業・店舗ブランディング

グラフィックデザインを中心とした広告・WEB制作

企画、デザイン、コピー、動画、イラスト、CMなど

◎設 立／2009年5月

◎代 表／代表取締役 辻 昇一

◎住 所／〒733-0876 広島県広島市西区高須台4丁目13-10

TEL.082-507-3100 <https://ae09.co.jp>

